

3,5-Zimmer in zentraler Lage von Dortmund Brackel



www.kuhne-immobilien.de

44309 Dortmund / Brackel

ImmoNr	01350
Objektart	Wohnung
Objekttyp	Etagenwoh- nung
PLZ	44309
Ort	Dortmund / Brackel
Etage	3
Wohnfläche	ca. 89 m ²
Anzahl Zimmer	3,50
Anzahl Badezimmer	1
Anzahl sep. WC	1
Nebenkosten	345,00 €
Warmmiete	1.055,00 €
Kautions	1500 €
Kaltmiete	710,00 €
Baujahr	1978
Befuerung	Fernwärme
Heizungsart	Zentralheizung
Etagezahl	3
Fahrsstuhl	Kein Fahrsstuhl
Dist. Kindergarten (km)	5 km
Dist. Grundschule (km)	5 km
Dist. Realschule (km)	5 km
Dist. Gymnasium (km)	5 km
Dist. Autobahn (km)	10 km
Dist. Zentrum (km)	10 km
Verfügbar ab (Text)	nach Absprache
Haustiere	nach Vereinbarung

Beschreibung

Die 3,5-Wohnung ist perfekt für eine kleine Familie oder ein Paar. Durch den intelligenten Grundriss wird jeder Quadratmeter optimal genutzt, wodurch ein gemütliches und gleichzeitig funktionales Zuhause entsteht.

Die Wohnung kann zum 01.04.2026 bezogen werden.

Ausstattung

Baujahr: 1978
Wohnfläche: 89 qm
Raumaufteilung: 3,5 Zimmer-Wohnung

Lage

Zentrale Lage mit hervorragender Anbindung an öffentliche Verkehrsmittel und Infrastruktur. Das Mehrfamilienhaus befindet sich in einer der begehrtesten Lagen der Stadt. In unmittelbarer Nähe finden Sie zahlreiche Einkaufsmöglichkeiten, Restaurants, Cafés und kulturelle Einrichtungen. Die Verkehrsanbindung ist optimal, sodass Sie schnell und unkompliziert alle wichtigen Ziele erreichen können.

Sonstige Angaben

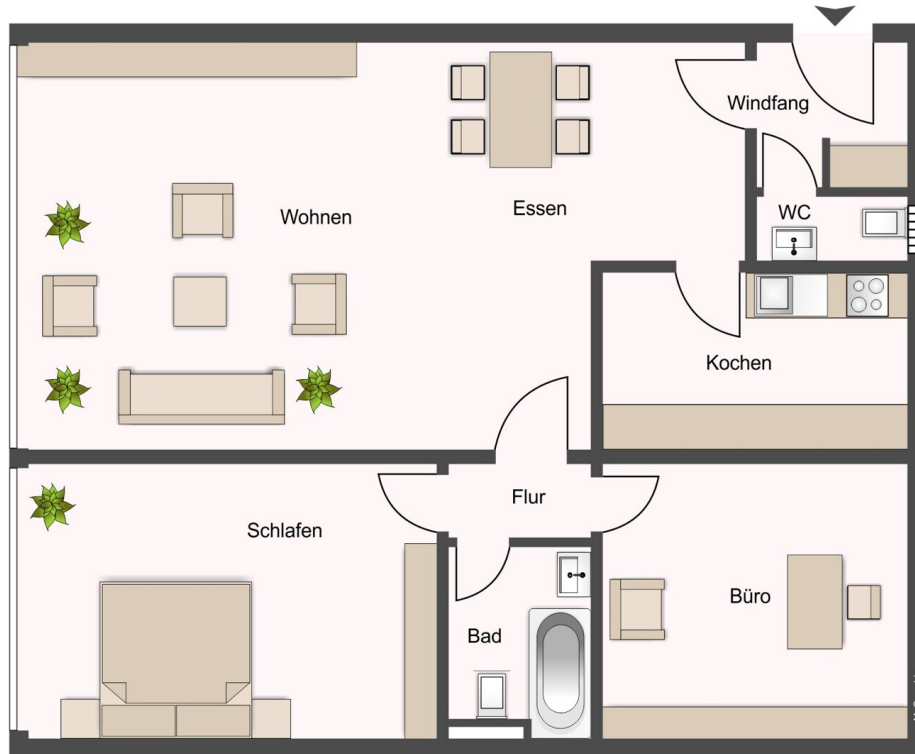
Sollten wir Ihr Interesse geweckt haben, freuen wir uns auf Ihren Kontakt. Wir stehen Ihnen gerne zur Terminabsprache, sowie für weitergehende Informationen zur Verfügung.

Bitte beachten Sie, dass wir nur auf schriftliche Anfragen reagieren können, telefonische Anfragen können wir leider nicht berücksichtigen.

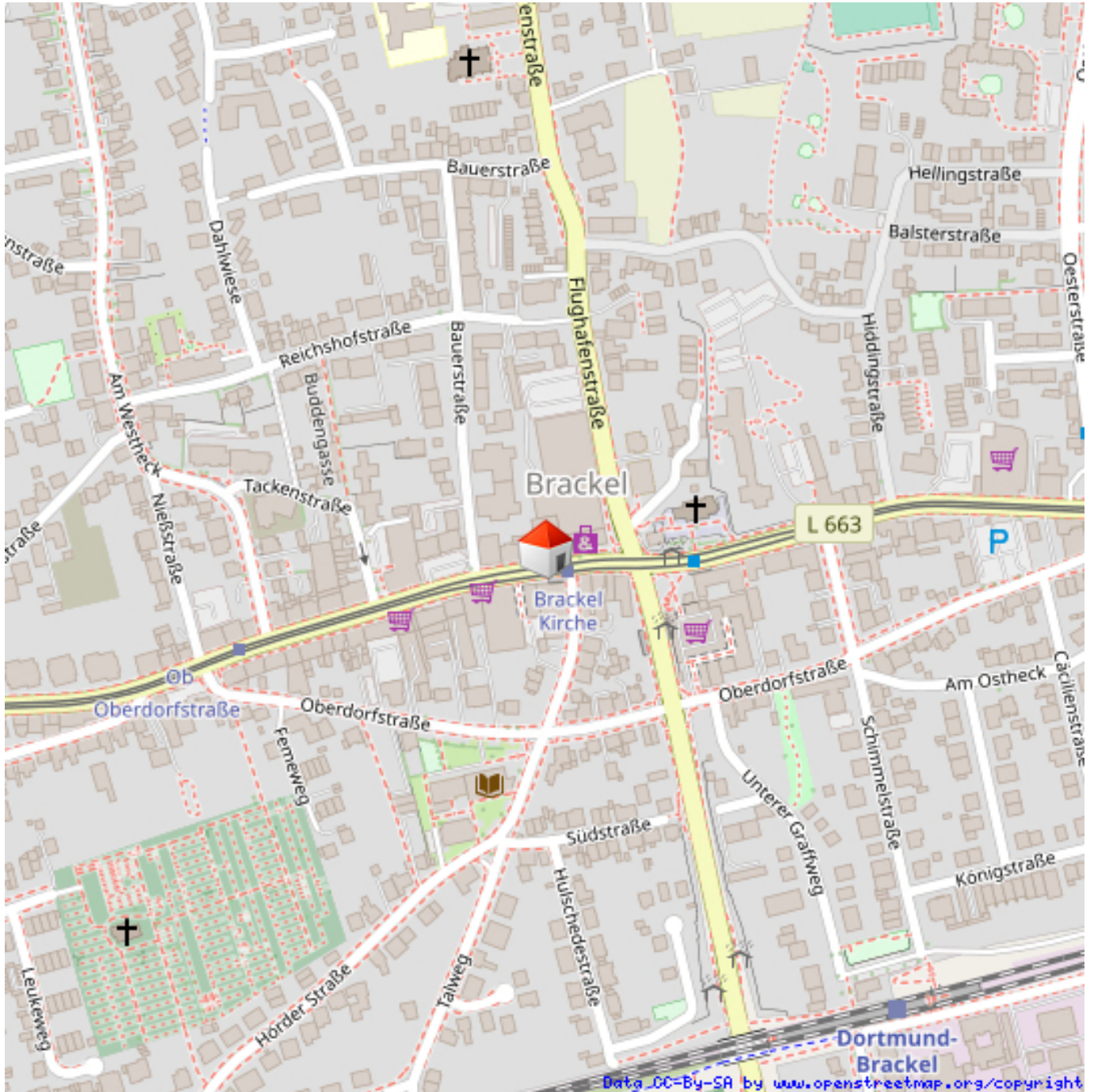
Rechtshinweis

Da wir Objektangaben nicht selbst ermitteln, übernehmen wir hierfür keine Gewähr. Dieses Exposé ist nur für Sie persönlich bestimmt.

Eine Weitergabe an Dritte ist an unsere ausdrückliche Zustimmung gebunden und unterbindet nicht unseren Provisionsanspruch bei Zustandekommen eines Vertrages. Alle Gespräche sind über unser Büro zu führen. Bei Zuwiderhandlung behalten wir uns Schadenersatz bis zur Höhe der Provisionsansprüche ausdrücklich vor. Zwischenverkauf ist nicht ausgeschlossen.



Grundriss



Brackeler Hellweg 136